

Stadtwerke Premnitz GmbH Schillerstrasse 2, 14727 Premnitz

Turnusabrechnung

Herr/Frau
Mustermann
Musterstraße 26

Unsere Steuer-Nr.: 051/126/02536

Verbrauchsstelle
Musterstraße 26
14727 Musterstadt

14727 Musterstadt

Rechnungsnummer Rxx-xx-xxxx
Rechnungsdatum 31.12.20xx
Fälligkeitsdatum 15.02.20xx
Kunden-/Verbrauchsstellen-Nr. 6xxxx / 2xxxx

Jahresverbrauchsabrechnung Gas

(Diese Daten bitte bei jeder Rückfrage angeben)

Sehr geehrter Herr Mustermann,

Sie erhalten heute die Abrechnung über Ihren Gasverbrauch für das Jahr 20XX.

Sollten Sie Fragen dazu haben, wenden Sie sich bitte an unsere Mitarbeiterin Frau Handke (Tel. 03386/2690-15).

Ihr Jahresverbrauch in kWh

Ihr Verbrauch in €

	Verbrauch	Tage	Vorjahresverbrauch	Tage	Betrag EUR
Gas	1.319,21 kWh	365	1.380,95 kWh	365	177,02
Gesamtbetrag					177,02
abzügl. geleisteter Zahlungen bis 31.12.XX				-	187,00
Guthaben / Nachzahlung					9,98

Ihr Guthaben in Höhe von 9,98 EUR wird überwiesen am 15.02.xx auf Ihr Konto bei der xxx

IBAN: DE , BIC:

↑ Dieser Text wird entsprechend Ihrer Zahlart (Lastschrift, Überweisung etc.) und Ihres Rechnungsendbetrages (Guthaben oder Nachzahlung), ausgewiesen.

Geben Sie bitte bei allen Zahlungen und Schriftverkehr immer Ihre Kunden-/Verbrauchsstellen-Nr. an.

Für das neue Abrechnungsjahr ergeben sich unter Berücksichtigung der oben genannten Verbräuche und der aktuellen Preise folgende Abschläge:

	Netto EUR	USt. EUR	%	Brutto EUR
Gas	13,45	2,55	19	16,00
Gesamtbetrag	13,45	2,55		16,00

monatl. Abschlagshöhe für das Folgejahr

Dieser gesamte Abschlag wird jeweils fällig zum:

- | | | | |
|---------------|---------------|---------------|----------------|
| 1. 15.02.2016 | 4. 15.05.2016 | 7. 15.08.2016 | 10. 15.11.2016 |
| 2. 15.03.2016 | 5. 15.06.2016 | 8. 15.09.2016 | 11. 15.12.2016 |
| 3. 15.04.2016 | 6. 15.07.2016 | 9. 15.10.2016 | |

Rechnungsnummer Rxx-xx-xxxx
Rechnungsdatum 31.12.20xx
Kunden-/Verbrauchsstellen-Nr. 6xxxx / 2xxxx

USt. - Nachweis

USt. %	Abrechnung Netto EUR	Abrechnung USt. EUR	Angeforderte Abschlagsbeträge		USt. Differenz EUR
			Netto EUR	USt. EUR	
19	148,76	28,26	157,18	29,82	-1,56

Hinweise für unsere Kunden

Preisbestandteile

Im Arbeitspreis ist Energiesteuer in Höhe von 0,55 ct/kWh enthalten.
Im Rechnungsbetrag sind weiterhin enthalten Netzentgelte in Höhe von 66,54 €, davon anteilig für Messstellenbetrieb 6,87 €, für Messentgelt 4,57 €, für Abrechnungsentgelt 8,71 €, sowie Konzessionsabgabe gem. unserer Ergänzenden Bedingungen Ziff. 2.

Vertragsgrundlage

Für den Bezug von Erdgas sind neben den KomfortVerträge und Sonderregelungen verbindlich.
Bitte vergessen Sie nicht, die An- und Abmeldung Ihrer Verbrauchsstelle bei einem Umzug vorzunehmen. Wir machen Sie aufmerksam, dass Sie bei versäumter Kündigung für die Bezahlung des weiteren Verbrauchs haften.

Zahlungsbedingungen

Die Beträge werden zu den angegebenen Fälligkeitsterminen entweder von Ihrem Konto abgebucht oder bei Barzahlung Zahlungsrückstände werden nach Ablauf der genannten Frist bzw. dem Fälligkeitstermin kostenpflichtig gemahnt. Ist die geblieden, so kann die Gaslieferung eingestellt werden. Sie wird erst nach Bezahlung der Rückstände wieder

Verbraucherrechte

Fragen oder Beschwerden im Zusammenhang mit der Gaslieferung können Sie an die Stadtwerke Premnitz GmbH, Schillerstr. 2, 14727 Premnitz, Telefon: 03386 / 2690-0, E-Mail: info@stadtwerkepremnitz.de richten.
Der Verbraucherservice der Bundesnetzagentur für den Bereich Gas stellt Ihnen Informationen über das geltende Recht, Haushaltskunde und Streitbeilegungsverfahren für den Bereich Gas zur Verfügung und ist wie folgt erreichbar:
Bundesnetzagentur für Elektrizität, Gas, Telekommunikation, Post und Eisenbahnen
Verbraucherservice
Postfach 8001 / 53105 Bonn
Telefon: Mo.-Fr. von 9:00 Uhr bis 15:00 Uhr
030 22480-500 oder 0180 101000 - bundesweites Infotelefon (Festnetzpreis 14 ct/min; Mobilfunkpreise max. 42 ct/min)
Telefax: 030 22480-323, E-Mail: verbraucherservice-energie@bnetza.de
Zur Beilegung von Streitigkeiten kann ein Schlichtungsverfahren bei der Schlichtungsstelle ENERGIE beantragt werden.
dass Sie sich zunächst mit unserem Unternehmen in Verbindung gesetzt haben und keine beidseitig zufriedenstellende Schlichtungsstelle Energie e.V., Friedrichstr. 133, 10117 Berlin
Tel.: 030 / 27 57 240 - 0, Fax: 030 / 27 57 240 -69
Internet: www.schlichtungsstelle-energie.de, E-Mail: info@schlichtungsstelle-energie.de

Beigefügt erhalten Sie die mit Wirkung zum 1.4.2016 geänderten Allgemeinen Geschäftsbedingungen (AGB) und Ergänzende Bedingungen der Stadtwerke Premnitz GmbH zur GasGrundversorgungsverordnung (GasGVV). Die Anpassung beschränkt sich auf die aktuellen gesetzlichen Erfordernisse und gewährt gem. Ziff. 7 der AGB Standard-, Komfort 12- und Komfort 24- Kunden ein Sonderkündigungsrecht.

Mit freundlichen Grüßen
Ihre Stadtwerke Premnitz GmbH

Rechnungsnummer Rxx-xx-xxxx
 Rechnungsdatum 31.12.20xx
 Kunden-/Verbrauchsstellen-Nr. 6xxxx / 2xxxx

Gas Verbrauchsermittlung

Gesamtabrechnungszeitraum vom 01.01.15 bis 31.12.15

Zähler-Nr.	Zählpunktbezeichnung	Code-Nr./GLN			Thermische	
Datum von - bis	von Stand bis	Ablesekennung	Differenz	Brennwert	Z-Zahl	Energie
31254915	DE7001641472700010044002600212151	9870016400002				
01.01.XX - 31.12.XX	52 m ³ 173 m ³	Ablesung	121 m ³	11,270 kWh/m ³	0,9674	1.319,21 kWh
Gesamt Gas						1.319,21 kWh

Gas Entgeltermittlung

Gesamtabrechnungszeitraum vom 01.01.15 bis 31.12.15

Datum von - bis	Preisbestandteil	Verbrauch	Preis	Netto EUR	USt. EUR	Brutto EUR
01.01.XX - 31.12.XX	GP-GEV 1	12 Monat(e)	3,80 EUR/Monat	45,60	19% 8,66	54,26
01.01.XX - 31.12.XX	AP-GEV 1	1.319,21 kWh	7,82 Cent/kWh	103,16	19% 19,60	122,76
Gesamt Gas				148,76	28,26	177,02

(GEV1-K)

Hier sehen Sie Ihren Tarif (Standard, Komfort12, Komfort24) oder Sie haben noch keinen Vertrag und sind Grundversorgt (GEV1, GEV2)

Kündigungstermine

Versorgungsart	Zählpunkt	Kündigung	Vertragslaufzeit	Vertragsverlängerung
		möglich zum	spätestens am	
Gas	DE7001641472700010044002600212151	xxxx.20xx	xx.xx20xx	xx

Ihre Kündigungstermine- und fristen einschließlich Laufzeiten

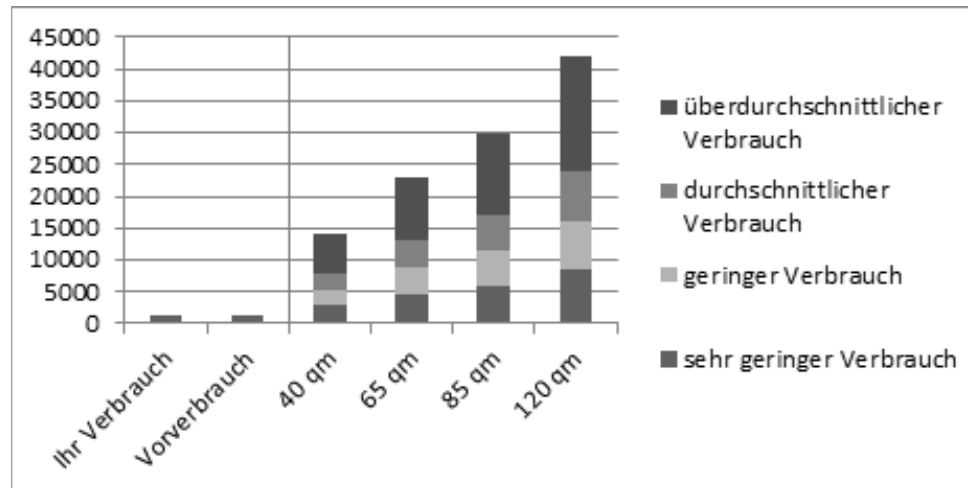
Legende Ablesekennung

Ablesehinweis	Wertart	Ablesegrund
1 Ermittlung durch Netzbetreiber	11 Abgelesener Wert	21 Vertragswechsel (z.B. Lieferantenwechsel)
2 Ermittlung durch Lieferant	12 Ersatzwert - geschätzt, veranschlagt	22 Gerätewechsel
3 Ermittlung durch Messstellenbetreiber	13 Wert aus Kundenselbstablesung	23 Geräteeinbau
4 Ermittlung durch Messdienstleister	14 korrigierter Wert (aus Ablesung)	24 Geräteausbau
		25 Turnusablesung
		26 Zwischenablesung (z.B. Tarifwechsel)
		27 Geräteparameteränderung
		28 Bilanzierungsgebietswechsel

Rechnungsnummer Rxx-xx-xxxx
 Rechnungsdatum 31.12.20xx
 Kunden-/Verbrauchsstellen-Nr. 6xxxx / 2xxxx

Ihr Verbrauch lt. vorliegender Abrechnung: 1.319,21 kWh

Klassifizierung Ihres Verbrauches:	40 qm	65 qm	85 qm	120 qm
sehr geringer Verbrauch	1 - 2800	1 - 4500	1 - 6000	1 - 8400
geringer Verbrauch	2801 - 5400	4501 - 8800	6001 - 11500	8401 - 16200
durchschnittlicher Verbrauch	5401 - 8000	8801 - 13000	11501 - 17000	16201 - 24000
überdurchschnittlicher Verbrauch	8001 - 14000	13001 - 22800	17001 - 29800	24001 - 42000



Diese Rechnung wurde maschinell erstellt und trägt keine Unterschrift.